



Communauté de communes du Châtillonnais-en-Berry
1, rue Maurice Davailion
36700 CHATILLON-SUR-INDRE

F. Beuillet

REVISION ALLEGEE N°1 DU PLAN LOCAL D'URBANISME
DE FLERE-LA-RIVIERE

ENQUÊTE PUBLIQUE

3a - 3b.
PLAN DE ZONAGE - Extraits

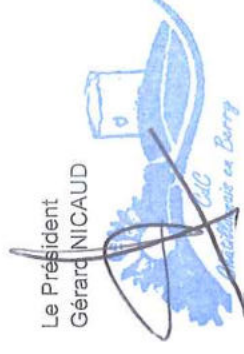
Elaboration du Plan Local d'Urbanisme
approuvée le 3 octobre 2017

Vu pour être annexé à l'arrêté du
Président de mise à l'enquête publique
du projet de la révision allégée n°1 du
PLU de la commune de Fléré-la-
Rivière, du 21/08/2023

Fait à Châtillon-sur-Seine

Le 21 août 2023

Le Président
Gérard NICAUD

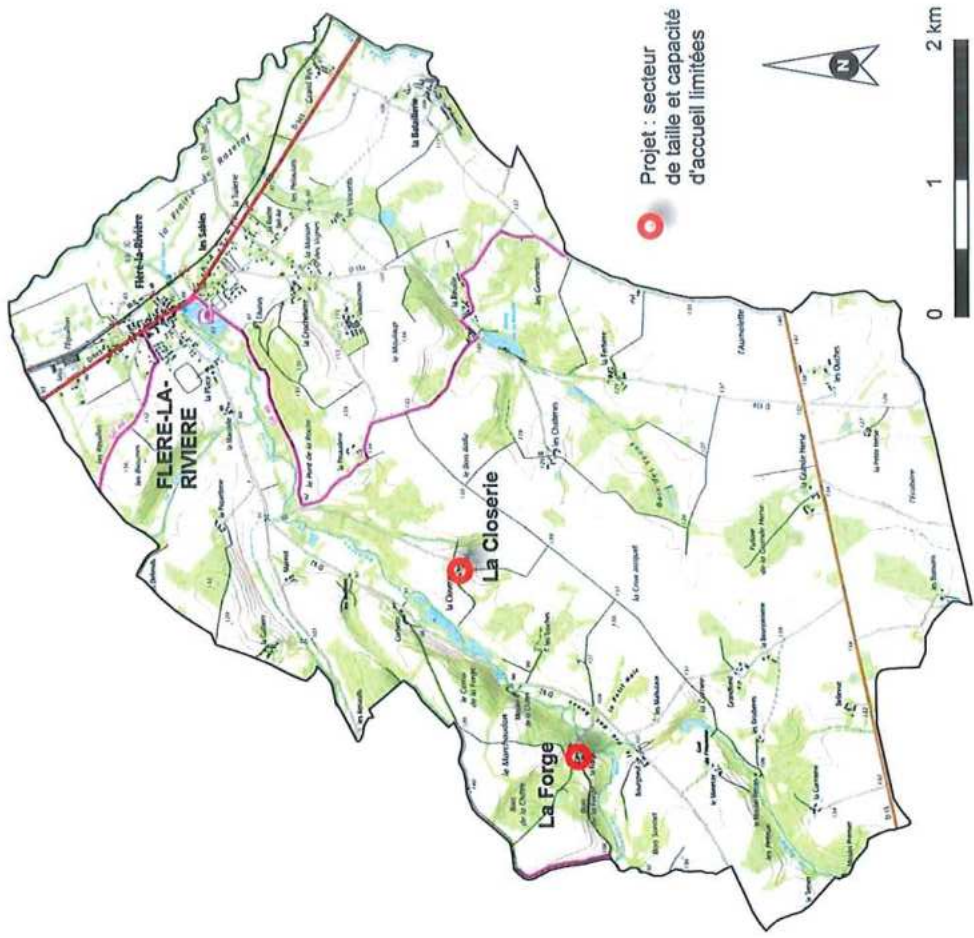


Nicaud
(Commission Enquêteur)

SOMMAIRE

| | |
|----------------------|---|
| SITUATION | 3 |
| REGLEMENT GRAPHIQUE | 4 |
| 1. La Closerie | 4 |
| 2. La Forge | 6 |

SITUATION



REGLEMENT GRAPHIQUE

1. LA CLOSERIE PLAN AVANT LA REVISION SIMPLIFIEE N°1


LEGENDE

 Limites de zones

A Nom des zones


Prescriptions surfaciques


 Espaces Boisés Classés (EBC)

 Secteur comportant des OAP


Prescriptions linéaires


 Chemin à conserver (sentier GR)

 Éléments remarquables du paysage à conserver pour motifs écologiques

 Recul des constructions imposé (Code de l'Urbanisme, art.L111-6)

Prescriptions ponctuelles

 Bâti pouvant faire l'objet d'un changement de destination

 Éléments remarquables du paysage à conserver pour motifs culturels

Informations

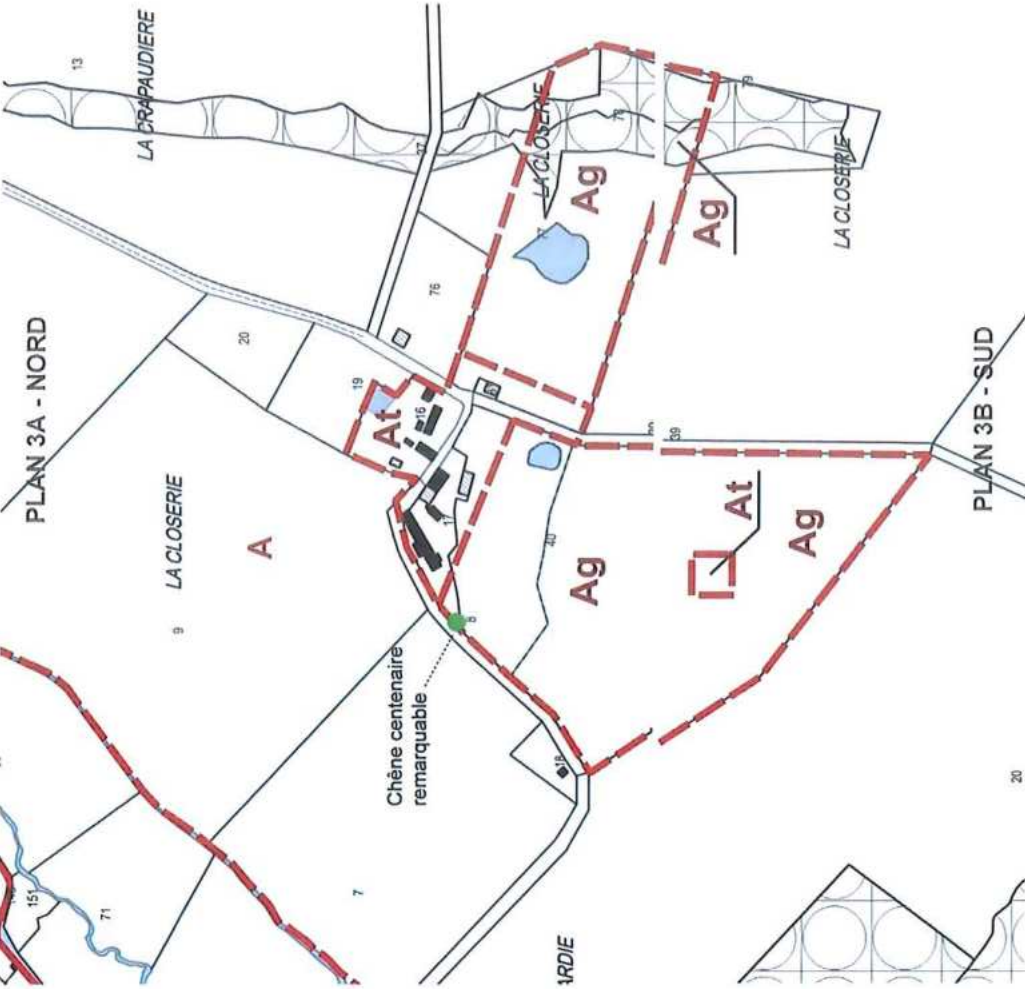
Secteurs de voisinage des infrastructures de transports terrestres, concernés par des prescriptions d'isolement acoustique (Code de l'environnement, article L. 571-10)

Sites de vestiges archéologiques

Bois et forêt relevant du régime forestier



PLAN APRES LA REVISION SIMPLIFIEE N°1



LEGENDE

— Limites de zones

A Nom des zones

— Prescriptions surfaciques

▭ Espaces Boisés Classés (EBC)

● Secteur comportant des OAP

— Prescriptions linéaires

— Chemin à conserver (sentier GR)

●●●●● Eléments remarquables du paysage à conserver pour motifs écologiques

— Recul des constructions imposé (Code de l'Urbanisme, art.L.111-6)

— Prescriptions ponctuelles

★ Bâti pouvant faire l'objet d'un changement de destination

● Eléments remarquables du paysage à conserver pour motifs culturels

Informations

Secteurs de voisinage des infrastructures de transports terrestres, concernés par des prescriptions d'isolement acoustique (Code de l'environnement, article L. 571-10)

Sites de vestiges archéologiques

Bois et forêt relevant du régime forestier

La Closerie - Surface classée en secteur :

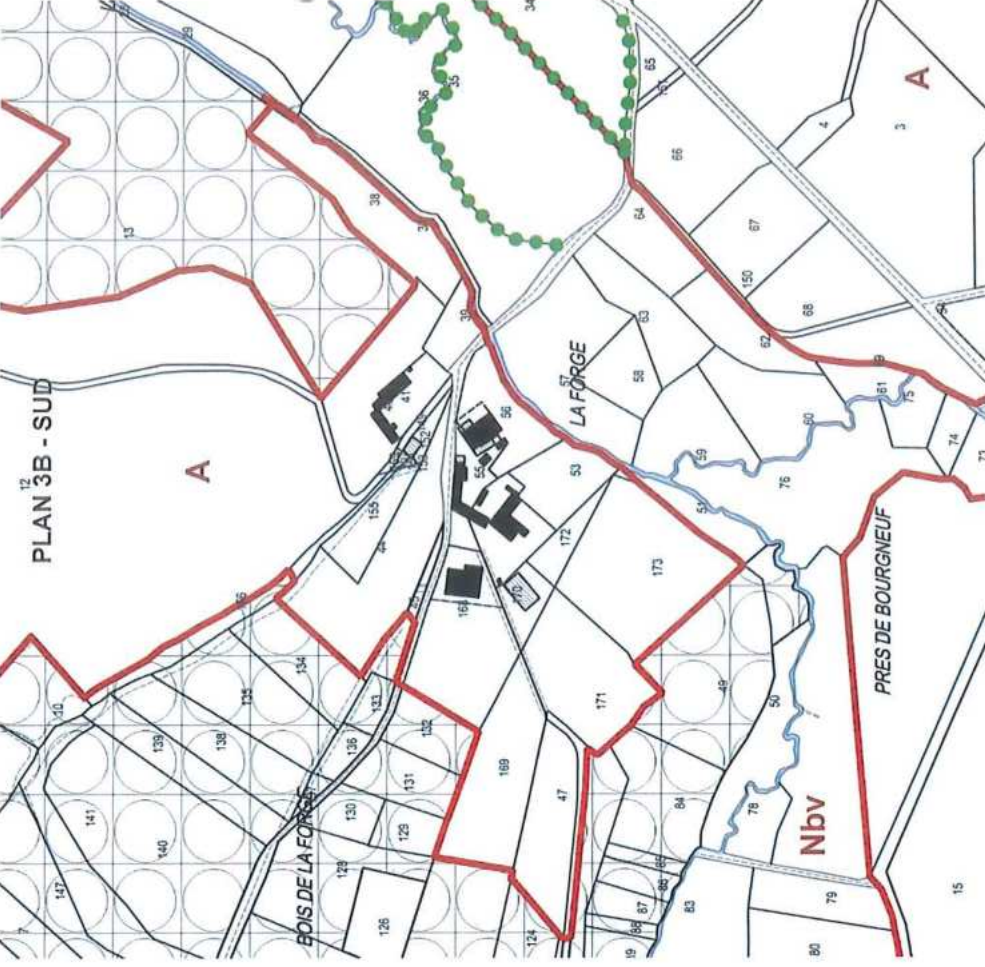
- At : 1,29 ha

- Ag : 6,74 ha

Suppression des changements de destination en secteur At (Secteur de taille et de capacité d'accueil limitées)

Préservation d'un chêne centenaire remarquable (section ZC parcelle n°17)

2. LA FORGE
PLAN AVANT LA REVISION SIMPLIFIEE N°1



LEGENDE

— Limites de zones

A Nom des zones

Prescriptions surfaciques

— Espaces Boisés Classés (EBC)

••• Secteur comportant des OAP

Prescriptions linéaires

— Chemin à conserver (sentier GR)

••••• Éléments remarquables du paysage à conserver pour motifs écologiques

— Recul des constructions imposé (Code de l'Urbanisme, art.L111-6)

Prescriptions ponctuelles

✱ Bâti pouvant faire l'objet d'un changement de destination

• Éléments remarquables du paysage à conserver pour motifs culturels

Informations

Secteurs de voisinage des infrastructures de transports terrestres, concernés par des prescriptions d'isolement acoustique (Code de l'environnement, article L. 571-10)

Sites de vestiges archéologiques

Bois et forêt relevant du régime forestier

PLAN APRES LA REVISION SIMPLIFIEE N°1

LEGENDE



Limites de zones

A Nom des zones

Prescriptions surfaciques

Espaces Boisés Classés (EBC)

Secteur comportant des OAP

Prescriptions linéaires

Chemin à conserver (sentier GR)

Eléments remarquables du paysage à conserver pour motifs écologiques

Recul des constructions imposé (Code de l'Urbanisme, art.L111-6)

Prescriptions ponctuelles

Bâti pouvant faire l'objet d'un changement de destination

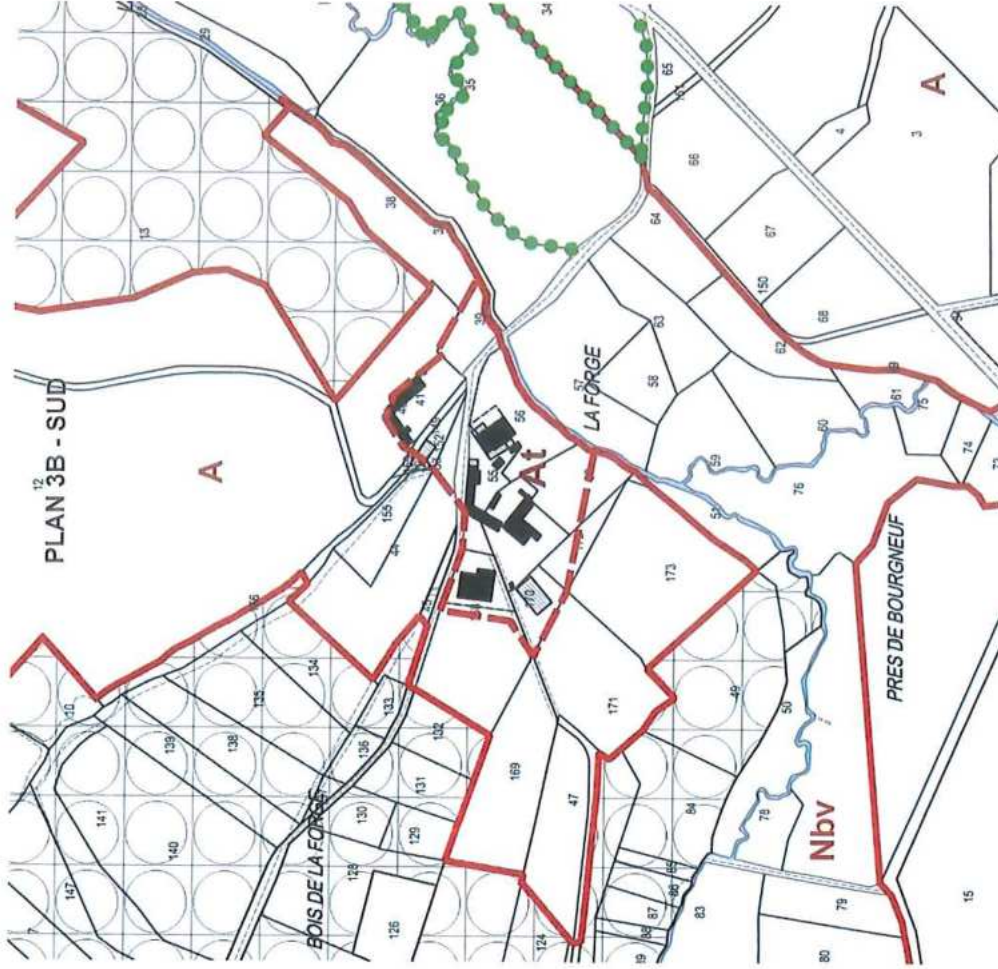
Eléments remarquables du paysage à conserver pour motifs culturels

Informations

Secteurs de voisinage des infrastructures de transports terrestres, concernés par des prescriptions d'isolement acoustique (Code de l'environnement, article L. 571-10)

Sites de vestiges archéologiques

Bois et forêt relevant du régime forestier



La Forge - Surface classée en secteur At :
- 1,91 ha